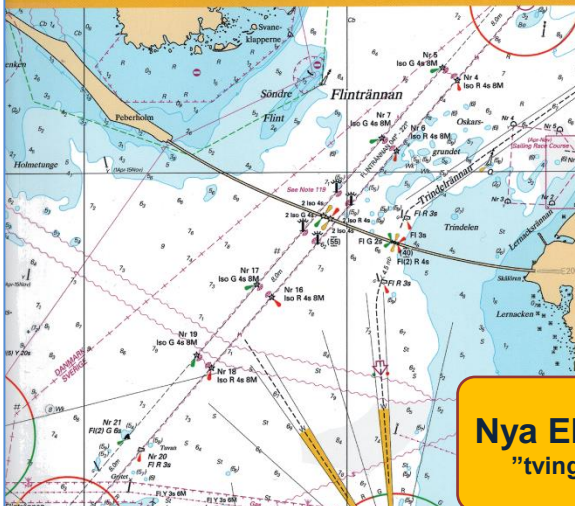
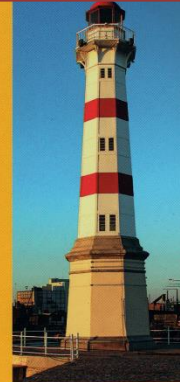


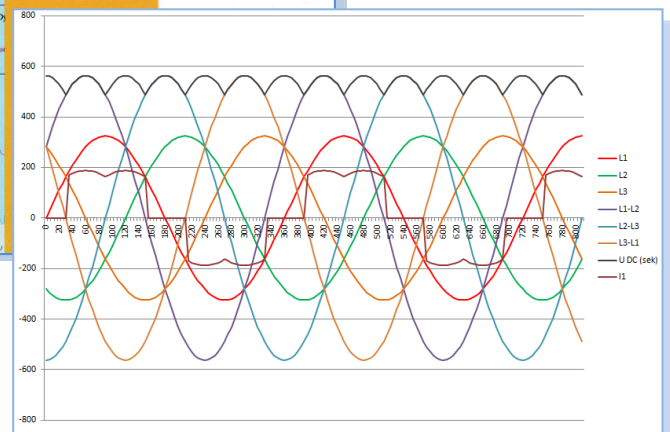
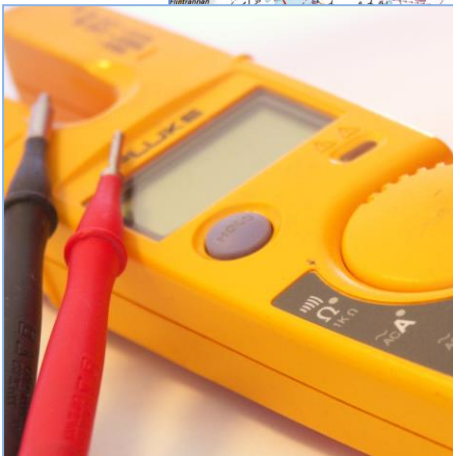
Elektriska klurigheter och Einstallationsreglerna

Aktuell utbildning
Moel - Lanna
Tisdagen den 15/1 2019

Einstallationsreglerna
SS 436 40 00, utgåva 3,
med kommentarer



Nya Einstallationsregler
"tvingande" från 10 maj 2018



Elinstallationsreglerna utgåva 3

Klurigheter

Varför är den normala strömmen i neutralledaren inte högre än fasledarnas ström i trefassystem och vad händer egentligen då systemet påverkas av övertoner?

Varför kan vi ibland mäta upp några volt mellan neutralledaren och PE, och ibland flera ampere i våra rörledningar?

Hur påverkar läckströmmar jordfelsbrytaren, och kan jordfelsbrytaren i vissa fall "klara" över 30 mA läckström utan att den löser ut?

Hur kan vi få flera volt mellan duschhandtaget och golvbrunnen och varför skall motorskyddet ibland ställas in lägre än motors märkström?

Detta är några av de frågor som elektriker råkar ut för i det praktiska arbetet. Att diskutera olika fenomen och få mäta praktiskt ökar kompetensen och gör elektrikern med professionell i sitt arbete.



Nya regler 2018

Nya Elinstallationsregler - utgåva 3 blev "tvingande" i maj 2018.

De nya reglerna innebär inte lika stora förändringar som när utgåva 1 och 2 kom ut. Dock finns en hel del justeringar lite här och var.

Exempelvis har kravet på installation av jordfelsbrytare utökats något och omfattar nu fler typer av gruppledningar.



Kraven på skyddsutjämning har omformulerats och justerats lite. På utbildningen går vi igenom fördelar och någon liten nackdel med skyddsutjämning. Vi passar även på att prata om vagabonderande strömmar och ström i skyddsjordsledaren i samband med detta.

Även i reglerna för ledningsdimensionering har det gjorts en del ändringar. Vi går igenom vilka.

Teori och praktik

På kursen blandar vi teori med praktiska mät demonstrationer och laborationer. Vi provar att mäta med olika typer av instrument på flera olika typer av fel.

Kursen

ELKUL:s kurs i Elektriska klurigheter och Elinstallationsreglerna är en allmän kompetenshöjande kurs för alla som arbetar med el.

Kombinationen teori och praktik gör kursen extra intressant eftersom man kan testa teoretiska påståenden på en "verklig" installation.

Kursen ökar elektrikerns möjlighet att själv fatta beslut och lösa problem direkt ute på arbetsplatsen.

Innehåll

- ELSÄK-FS 2008:1, utförande av elanläggningar
- Elinstallationsreglerna SS 436 40 00 utgåva 3 – SEK Handbok 444
- Reparation/nyinstallation - vad gäller
- Krav på jordfelsbrytare
- Skyddsutjämning - vad är tvingande krav?
- Ledningsdimensionering - lite kort
- Elektriska fenomen och klurigheter
- Enfasmatningar från flerfasgrupper
- 3:e övertonen och strömmens sammanlagring i neutralledaren
- Vagabonderande strömmar
- Sant effektivvärde T_{RMS} – vad är det – varför mäter min tångamperemeter fel?
- Viktigt att tänka på när man mäter fränkopplingsström på JFB
- Praktiska mät demonstrationer på specialbyggd 3-fas-utrustning



Övrigt

Dagen varieras med föreläsning, diskussioner och praktiska demonstrationer.

Kursen riktar sig mot elektriker, arbetsledare, konstruktörer och andra som arbetar med elinstallationer.

Inga speciella förkunskaper behövs.

De nya Elinstallationsreglerna finns till utlåning under kursdagen.

En mapp med aktuella föreskrifter samt kompletterande dokumentation ingår i kursavgiften.

Ta gärna med din egen tångamperemeter för att testa om den klarar att mäta "sant effektivvärde".

ELKUL

telefon: 044-22 70 38

web: www.elkul.se

e-post: per@elkul.se

v 1.2



JA TACK jag går gärna på kurs på Moel!

Kursdeltagare	Företag	
Kursdeltagare	Företag	
Kurs Elektriska klurigheter & Installationsreglerna	Ort Lanna	Datum 15/1 2019
Post/Faktura adress		
Postnr./Ort		
Telefon	Telefax	
Beställare	Mobil	
Ev. kund nr	E-mail	

Anmäl dig till din säljare på Moel i Lanna:

Kursvillkor

Kursplatserna besätts i turordning som anmälningarna kommer in och max 14 deltagare per kursdag. Kursavgiften är 3200 kr exkl. moms, per kursdeltagare samt inkluderar kursavgift, fika, förtäring, kurslitteratur mm. Vid för få deltagare kan kursen komma att ställas in. Kursintyg, delas ut efter kursen.

Avbeställning

Anmälan är bindande och beställd kursplats som avbokas senare än 5 dagar före kursdagen debiteras till fullt pris men tillgodoskrivs beställande företag. Kursplatsen kan utnyttjas vid senare tillfälle efter överenskommelse.



AFDD – en helt ny produkt

Rekommendation att installera en helt ny typ av produkt, AFDD, har införts för bl a brandfarliga utrymmen. En AFDD är tänkt att skydda vid små "ljusbågar" i gruppledningar.